



ČESKÉ DRÁHY, a.s.



Požadavky na vysokorychlostní železniční systém z pohledu dopravce

Přednášející: Bc. Marek Binko

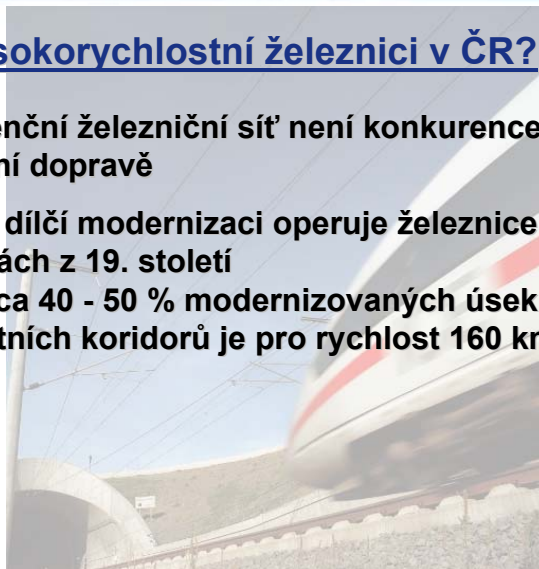
České dráhy, a.s., www.ceskedrahy.cz



Požadavky na vysokorychlostní
železniční systém z pohledu dopravce

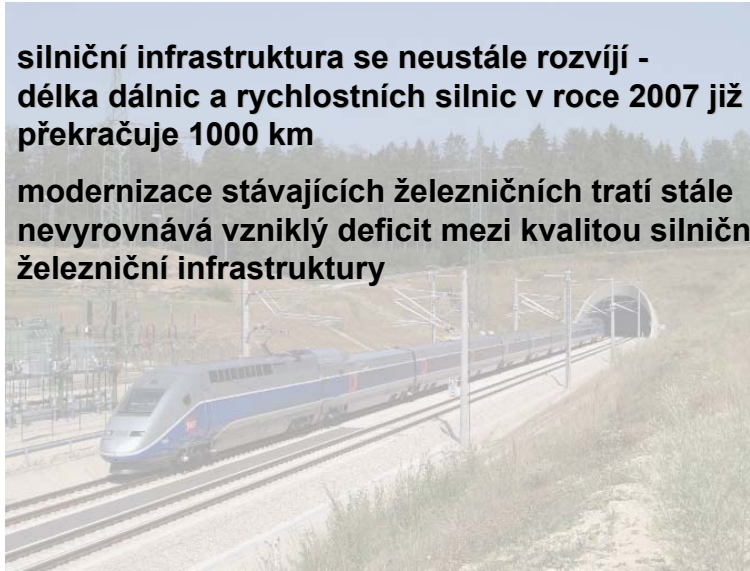
Proč vysokorychlostní železnici v ČR?

- konvenční železniční síť není konkurenceschopná silniční dopravě
- i přes dílčí modernizaci operuje železnice v trasách z 19. století (jen cca 40 - 50 % modernizovaných úseků tranzitních koridorů je pro rychlost 160 km/h)





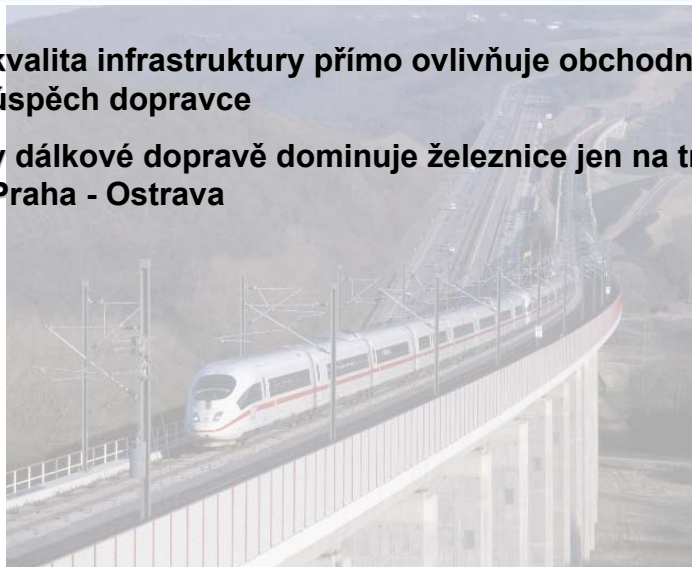
- silniční infrastruktura se neustále rozvíjí - délka dálnic a rychlostních silnic v roce 2007 již překračuje 1000 km
- modernizace stávajících železničních tratí stále nevyrovnává vzniklý deficit mezi kvalitou silniční a železniční infrastruktury



3

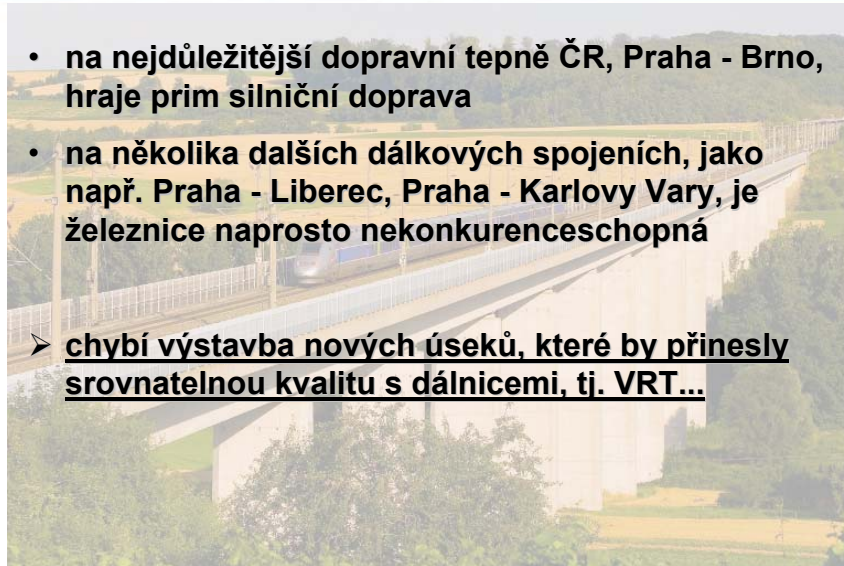


- kvalita infrastruktury přímo ovlivňuje obchodní úspěch dopravce
- v dálkové dopravě dominuje železnice jen na trase Praha - Ostrava

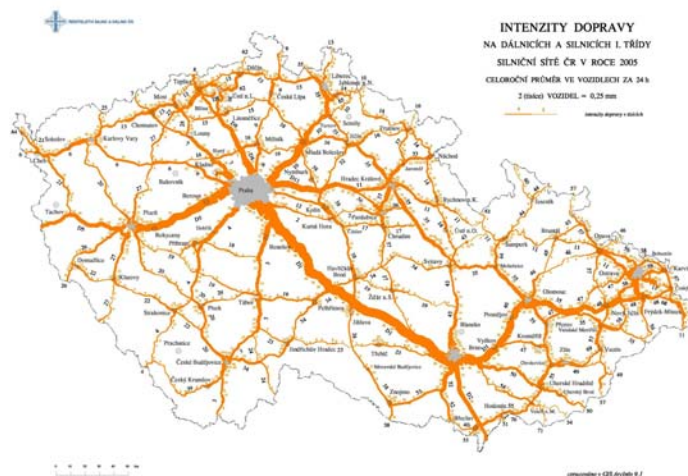


4

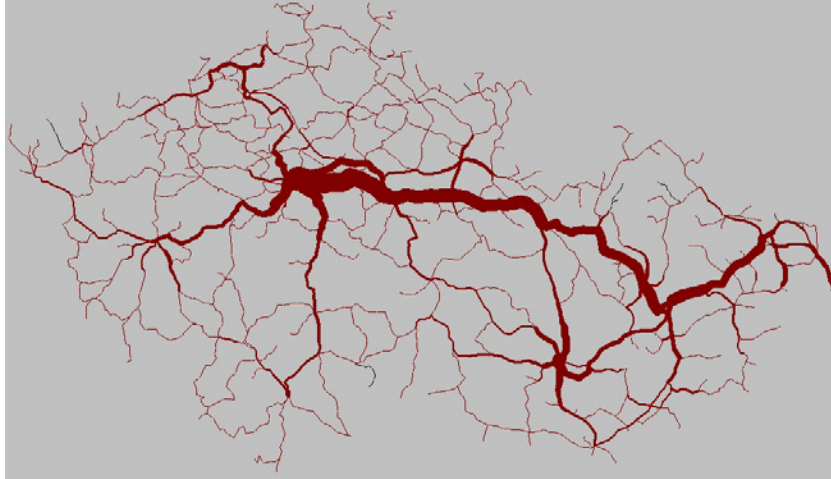
- na nejdůležitější dopravní tepně ČR, Praha - Brno, hraje prim silniční doprava
- na několika dalších dálkových spojeních, jako např. Praha - Liberec, Praha - Karlovy Vary, je železnice naprosto nekonkurenceschopná
- chybí výstavba nových úseků, které by přinesly srovnatelnou kvalitu s dálnicemi, tj. VRT...



Intenzita dopravy na dálnicích a silnicích:



Zatížení železnice přepravou osob:

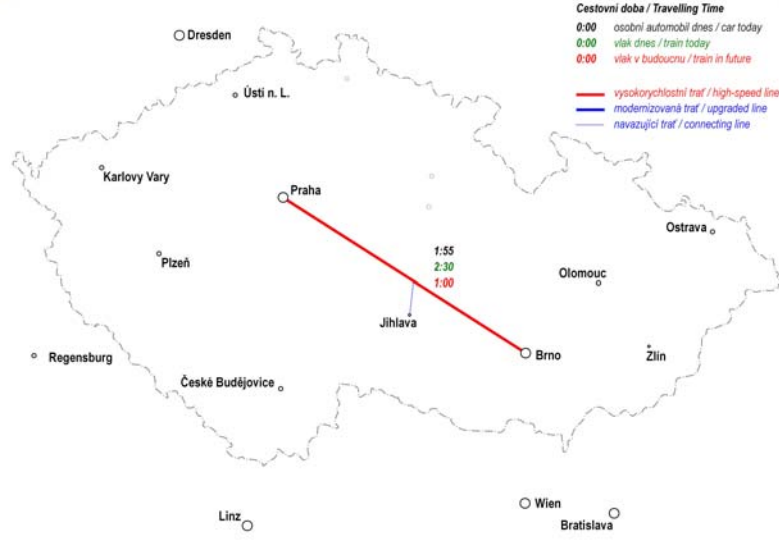


- **návrh sítě VRT musí respektovat nejsilnější přepravní proudy v ČR a ve vztahu ČR - zahraničí**
- **parametry sítě VRT a navazujících modernizovaných konvenčních tratí musí zajistit konkurenceschopnost vůči silniční dopravě**

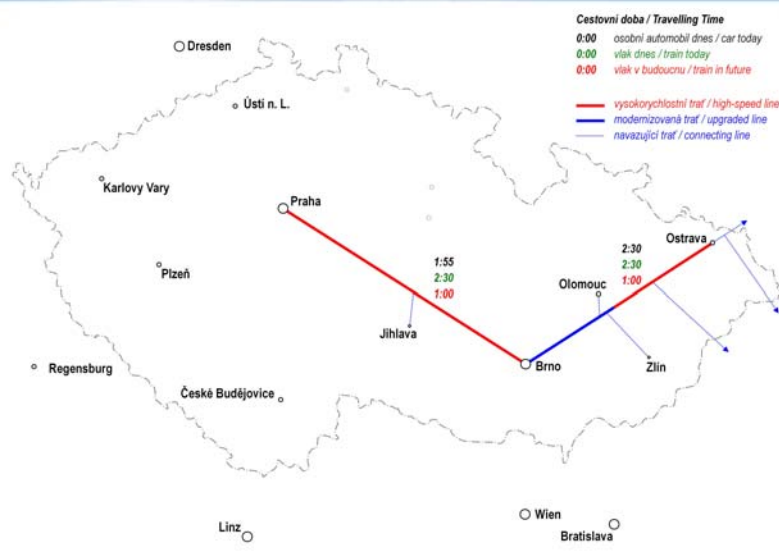




Požadavky na vysokorychlostní železniční systém z pohledu dopravce

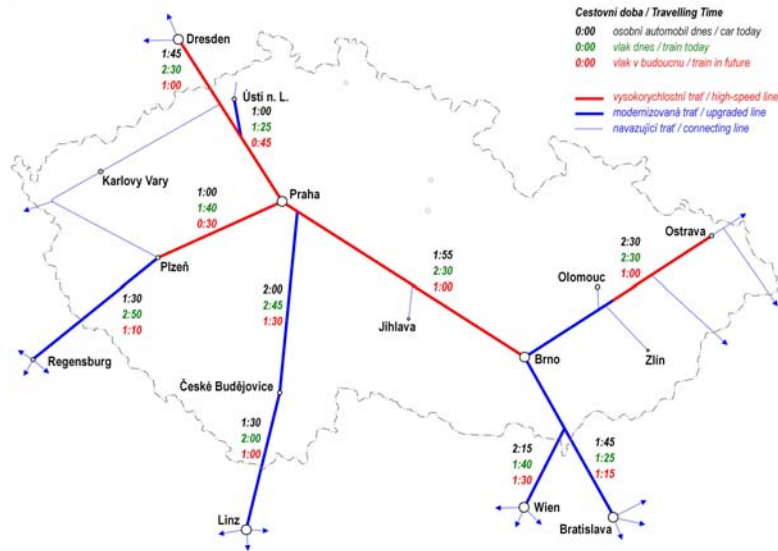


Požadavky na vysokorychlostní železniční systém z pohledu dopravce





Požadavky na vysokorychlostní železniční systém z pohledu dopravce



11



Požadavky na vysokorychlostní železniční systém z pohledu dopravce

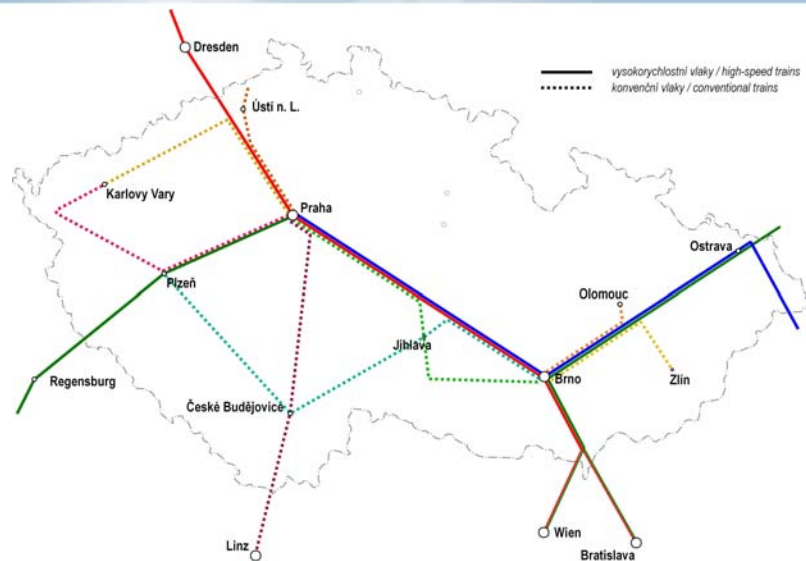
- pro plnohodnotné napojení VRT do systému vnitrostátní dálkové dopravy je třeba zajistit propojení s konvenční železniční sítí



12



Požadavky na vysokorychlostní železniční systém z pohledu dopravce



13



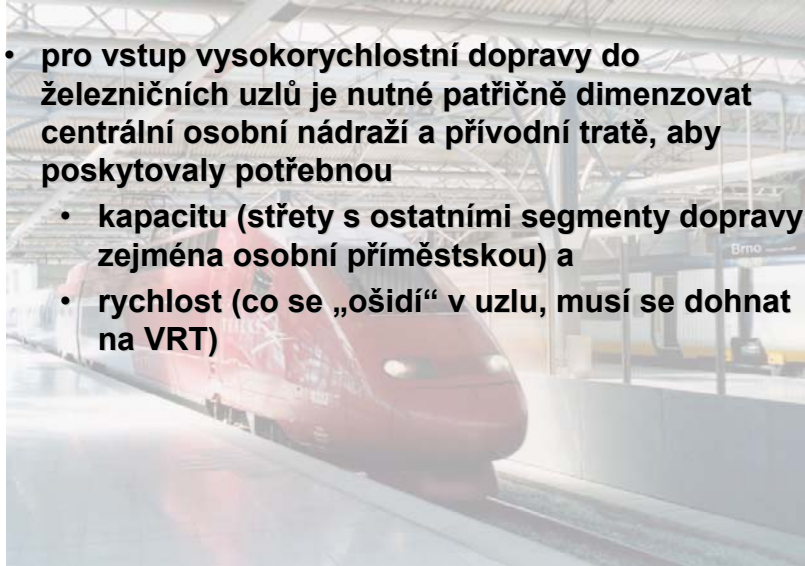
Požadavky na vysokorychlostní železniční systém z pohledu dopravce

- je otázkou analýzy investičních a provozních nákladů, zda pro přechod do konvenční sítě používat konvenční soupravy s lokomotivou nebo ucelené jednotky s distribuovaným pohonem



14

- pro vstup vysokorychlostní dopravy do železničních uzlů je nutné patřičně dimenzovat centrální osobní nádraží a přívodní tratě, aby poskytovaly potřebnou
 - kapacitu (střety s ostatními segmenty dopravy, zejména osobní příměstskou) a
 - rychlost (co se „ošídí“ v uzlu, musí se dohnat na VRT)



- potřeba VRT v ČR není otázkou daleké budoucnosti
- přepravní potřeby obecnstva promítnuté do zatížení silničních komunikací jsou jednoznačným poselstvím:

ČR potřebuje kvalitní a rychlou veřejnou dopravu, ČR potřebuje vysokorychlostní železnici!!!

